

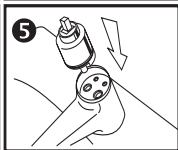
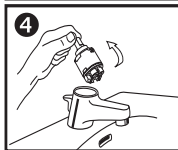
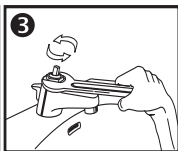
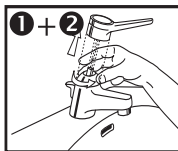
Kartuschenwechsel

Achtung:

Vor der Montage muss in jedem Fall der Wasserzufluss abgesperrt werden!

1. Entfernen Sie den Hebel.
2. Entfernen Sie die Kartuschenabdeckung, diese sind in der Regel geschraubt, in manchen Fällen aber auch gesteckt.
3. Lösen Sie danach die Mutter mit einem Werkzeug.
4. Entfernen Sie die alte Kartusche. Achten Sie darauf, dass keine Rückstände, z.B. die Reste der Dichtung in der Armatur bleiben.
5. Setzen Sie nun die neue Kartusche ein. **Der bzw. die Nocken der Kartusche müssen in dem Loch/ Löcher im Armaturenboden einrasten. Nur dann ist die Kartusche richtig dicht.**
6. Fixieren Sie nun die Kartusche, indem Sie die Mutter wieder fest anziehen, optimal sind 10 Newton.
7. Montieren Sie die Kartuschenabdeckung.
8. Montieren Sie den Hebel.

Hinweis:



Die von uns gelieferten Kartuschen können in der Farbe und im Körperdurchmesser und in der Form der Dichtungen abweichen. Wichtig ist nur, dass die Nocken mit den Löchern im Armaturenboden übereinstimmen und der Durchmesser des Kartuschenbodens, die Höhe und das Maß der Hebelaufnahme mit Ihrer alten Kartusche identisch sind.

Im Falle eventueller Fragen steht Ihnen unsere Hotline

unter 02581- 788-0 zur Verfügung.

Sanitop-Wingenroth GmbH & Co. KG • Katzheide 21-25 • 48231 Warendorf

Art.-Nr. 52399 8

www.sanitop-wingenroth.de

SANITOP[®]
WINGENROTH